

**HIKVISION**<sup>®</sup>

## DS-2CE56D0T-IRPF (C)

Cámara de 2MP



- 2 MP, resolución de 1920 × 1080
- Lente de focal fija de 2,8 mm, 3,6 mm y 6 mm
- Salida de video 4 en 1 (TVI/AHD/CVI/CVBS conmutable)
- IR inteligente, hasta 20 m de distancia IR



[www.hikvision.com](http://www.hikvision.com)

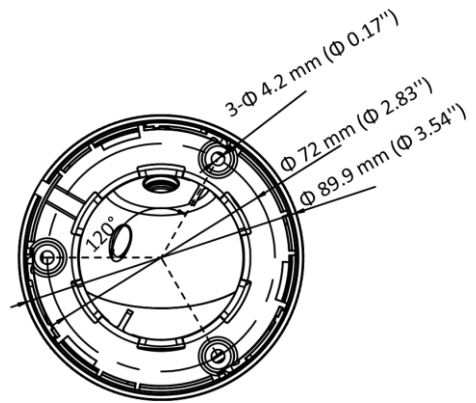
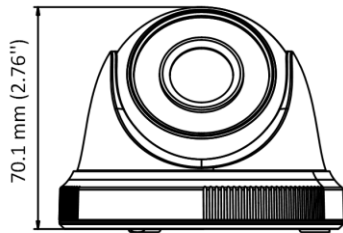
## Especificación

<b>Cámara</b>	
Sensor de imagen	CMOS de 2 megapíxeles
Sistema de señal	PAL/NTSC
Resolución	1920 (H) × 1080 (V)
Cuadros por segundo	TVI: 1080P@30fps , 1080P@25fps CVI: 1080P@30fps , 1080P@25fps AHD: 1080P@30fps , 1080P@25fps CVBS: PAL/NTSC
mín. iluminación	0,01 Lux@ (F1.2, AGC ON), 0 Lux con IR
Tiempo de obturación	PAL: 1/25 s a 1/50 000 s NTSC: 1/30 s a 1/50 000 s
Lente	Lente fija de 2,8 mm, 3,6 mm, 6 mm
Campo de visión	2,8 mm, FOV horizontal: 101°, FOV vertical: 60°, FOV diagonal: 122° 3,6 mm, FOV horizontal: 79,6°, FOV vertical: 43,5°, FOV diagonal: 93,7° 6 mm, FOV horizontal: 51,9°, FOV vertical: 30°, FOV diagonal: 58,8°
Montura del lente	M12
día y noche	ICR
WDR (amplio rango dinámico)	WDR digital
Ajuste de ángulo	Panorámica: 0 a 360°, Inclinación: 0 a 75°, Rotación: 0 a 360°
<b>Menú</b>	
Modo de imagen	STD/HIGH-SAT
CAG	sí
Modo Día/Noche	Automático/Color/B/N (Blanco y negro)
Balance de blancos	Manual de auto
Modo AE (exposición automática)	DWDR/BLC/HLC/Global
Reducción de ruido	DNR 2D
Idioma	inglés
Función	Brillo, Nitidez, IR inteligente
<b>Interfaz</b>	
Salida de vídeo	Conmutable TVI/AHD/CVI/CVBS
<b>General</b>	
Condiciones de operación	- 40 °C a 60 °C (-40 °F a 140 °F), humedad 90 % o menos (sin condensación)
Fuente de alimentación	12 V CC ± 25 %
El consumo de energía	máx. 2,2 vatios
Material	El plástico
Rango de infrarrojos	hasta 20m
Comunicación	HIKVISION-C
Dimensiones	Φ 89,9 mm × 70,1 mm (Φ 3,54" × 2,76")
Peso	Aprox. 130 g (0,29 libras)

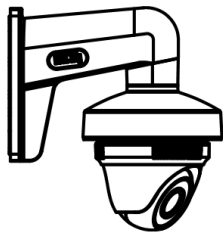
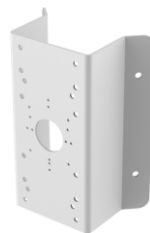
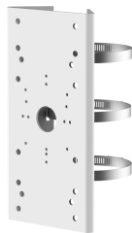
**Modelo disponible**

DS-2CE56D0T-IRPF (C)

**Dimensión**

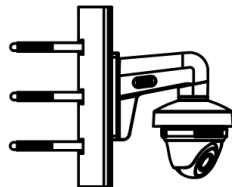


**Accesorio**



**DS-1272ZJ-110-TRS**

Montaje en pared



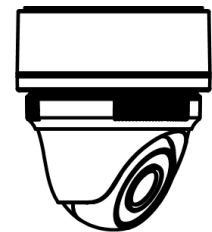
**DS-1275ZJ-SUS**

Montaje en poste vertical



**DS-1276ZJ-SUS**

Montaje en esquina



**DS-1280ZJ-XS**

Caja de conexiones

Distributed by

**HIKVISION®****Headquarters**

No.555 Qianmo Road, Binjiang District,  
Hangzhou 310051, China  
T +86-571-8807-5998  
overseasbusiness@hikvision.com

**Hikvision USA**

T +1-909-895-0400  
sales.usa@hikvision.com

**Hikvision Australia**

T +61-2-8599-4233  
salesau@hikvision.com

**Hikvision India**

T +91-22-28469900  
sales@pramahikvision.com

**Hikvision Canada**

T +1-866-200-6690  
sales.canada@hikvision.com

**Hikvision Thailand**

T +662-275-9949  
sales.thailand@hikvision.com

**Hikvision Europe**

T +31-23-5542770  
sales.eu@hikvision.com

**Hikvision Italy**

T +39-0438-6902  
info.it@hikvision.com

**Hikvision Brazil**

T +55 11 3318-0050  
Latam.support@hikvision.com

**Hikvision Turkey**

T +90 (216)521 7070- 7074  
sales.tr@hikvision.com

**Hikvision Malaysia**

T +601-7652-2413  
sales.my@hikvision.com

**Hikvision UK & Ireland**

T +01628-902140  
sales.uk@hikvision.com

**Hikvision South Africa**

Tel: +27 (10) 0351172  
sale.africa@hikvision.com

**Hikvision France**

T +33(0)1-85-330-450  
info.fr@hikvision.com

**Hikvision Kazakhstan**

T +7-727-9730667  
nikia.panfilov@hikvision.ru

**Hikvision Vietnam**

T +84-974270888  
sales.vt@hikvision.com

**Hikvision UAE**

T +971-4-4432090  
salesme@hikvision.com

**Hikvision Singapore**

T +65-6684-4718  
sg@hikvision.com

**Hikvision Spain**

T +34-91-737-16-55  
info.es@hikvision.com

**Hikvision Tashkent**

T +99-87-1238-9438  
uzb@hikvision.ru

**Hikvision Hong Kong**

T +852-2151-1761  
info.hk@hikvision.com

**Hikvision Russia**

T +7-495-669-67-99  
saleru@hikvision.com

**Hikvision Korea**

T +82-(0)31-731-8817  
sales.korea@hikvision.com

**Hikvision Poland**

T +48-22-460-01-50  
info.pl@hikvision.com

**Hikvision Indonesia**

T +62-21-2933759  
Sales.Indonesia@hikvision.com

**Hikvision Colombia**

sales.colombia@hikvision.com