

DS-3E0326P-E(B)

Conmutador PoE no administrado de largo alcance de 24 puertos y 100 Mbps

DS-3E0326P-E(B) es un conmutador PoE de capa 2 de 100 Mbps. Basado en el reenvío a velocidad de cable, el conmutador es compatible con la fuente de alimentación Ethernet PoE y el modo extendido. La distancia de la fuente de alimentación alcanza hasta 300 m. También admite la transmisión previa y estable del video del área de vigilancia importante cuando se conecta a los puertos de alta prioridad.



Intelligent PoE



300m Transmission



8-Core Power Supply



6 KV Surge Protection



High Priority Ports

Característica y función

Gestión inteligente de PoE.

- Cuando la fuente de alimentación supera el límite, los puertos PoE gestionan de forma inteligente la fuente de alimentación, lo que prolonga la vida útil del conmutador.

Transmisión PoE de largo alcance de hasta 300 m.

- La distancia entre los IPC y el conmutador puede alcanzar un máximo de 300 metros.

Fuente de alimentación adaptable de 4/8 núcleos con menos pérdida de energía.

- La fuente de alimentación de 8 núcleos reduce la pérdida de energía en los cables.

Protección contra sobretensiones de 6KV para mejorar la confiabilidad en entornos hostiles.

- El dispositivo de protección contra sobretensiones incorporado protege el interruptor de la repentina sobretensión de un rayo en un entorno hostil.

Diseño para transmisión de video.

- El puerto VIP garantiza la transmisión de datos importantes cuando se produce una congestión de la red.

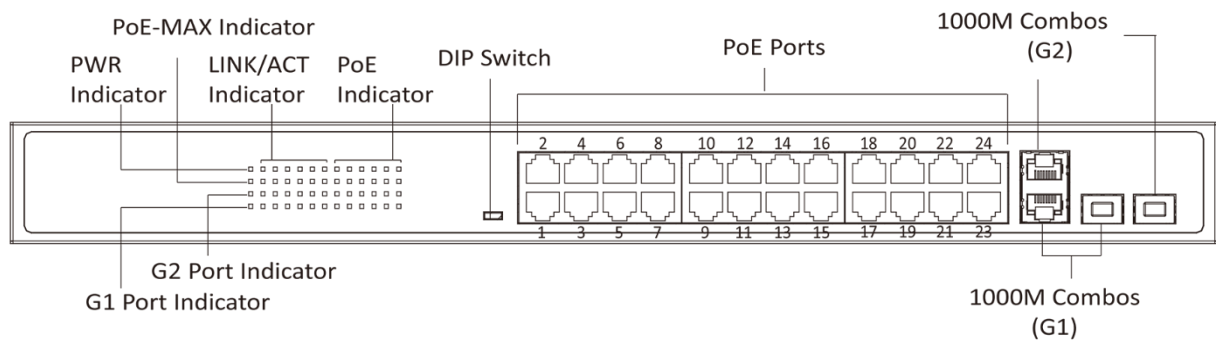


Especificación

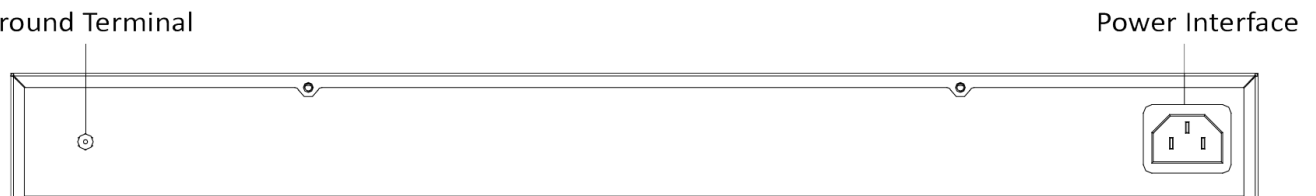
Modelo		DS-3E0326P-E(B)
La red parámetros	Número de puerto	24 puertos PoE de 100 Mbps, 2 combos de 1000 Mbps
	Tipo de puerto	Puerto RJ45, dúplex completo, MDI/MDI-X adaptable
	Estándar	IEEE 802.3, IEEE 802.3u, IEEE 802.3x
	Modo de reenvío	Conmutación de almacenamiento y reenvío
	Modo de trabajo	Modo estándar (predeterminado); Modo extendido
	Puertos de alta prioridad	Puertos 1 a 8
	Puertos para transmisión a larga distancia	Puertos 17 a 24
	Puerto de agregación de enlaces	G1 a G2
	tabla de direcciones MAC	4K
	Capacidad de conmutación	8,8 Gb/s
	Tasa de reenvío de paquetes	6.547 Mpps
	caché interna	2,75 Mbits
Alimentación PoE suministro	Estándar PoE	IEEE 802.3af, IEEE 802.3at
	clavija de alimentación PoE	Los puertos para transmisión a larga distancia (17-24) admiten una fuente de alimentación de 8 núcleos, el cable Ethernet 1/2/3/6 y 4/5/7/8 proporcionan una fuente de alimentación simultánea Los puertos para transmisión de rango cercano (1-16) admiten fuente de alimentación de 4 núcleos, el cable Ethernet 1/2/3/6 proporciona fuente de alimentación
	puerto PoE	Puertos 1 a 24
	máx. potencia del puerto	30W
	Presupuesto de energía PoE	370W
	máx. el consumo de energía	400W
General	Cascarón	material metalico
	Peso bruto	3,62 kg (7,98 libras)
	Peso neto	2,75 kg (6,06 libras)
	Dimensión (L x H x D)	440 mm x 44 mm x 220,8 mm (17,3" x 1,73" x 8,7")
	Temperatura de funcionamiento	- 10 °C a 55 °C (14 °F a 131 °F)
	Temperatura de almacenamiento	- 40 °C a 85 °C (-40 °F a 185 °F)
	Humedad de funcionamiento	5% a 95% (sin condensación)
	Humedad de almacenamiento	5% a 95% (sin condensación)
	Fuente de alimentación	100 a 240 VCA, 50/60 Hz, Máx. 6,5A
	Consumo de energía en reposo	30W
Aprobación	CEM	FCC (47 CFR Parte 15, Subparte B); CE-EMC (EN 55032: 2015, EN 61000-3-2: 2014, EN 61000-3-3: 2013, EN 55024: 2010 +A1: 2015); RCM (AS/NZS CISPR 32: 2015); IC (ICES-003: Edición 6, 2016)
	La seguridad	UL (UL 60950-1); CB (IEC 60950-1:2005 + Am 1:2009 + Am 2:2013); CE-LVD (EN 60950-1:2005 + Am 1:2009 + Am 2:2013)
	Química	CE-RoHS (2011/65/UE); RAEE (2012/19/UE); Alcance (Reglamento (CE) n° 1907/2006)

Interfaz física

Panel frontal:



Panel posterior:



Modelo disponible

DS-3E0326P-E(B)

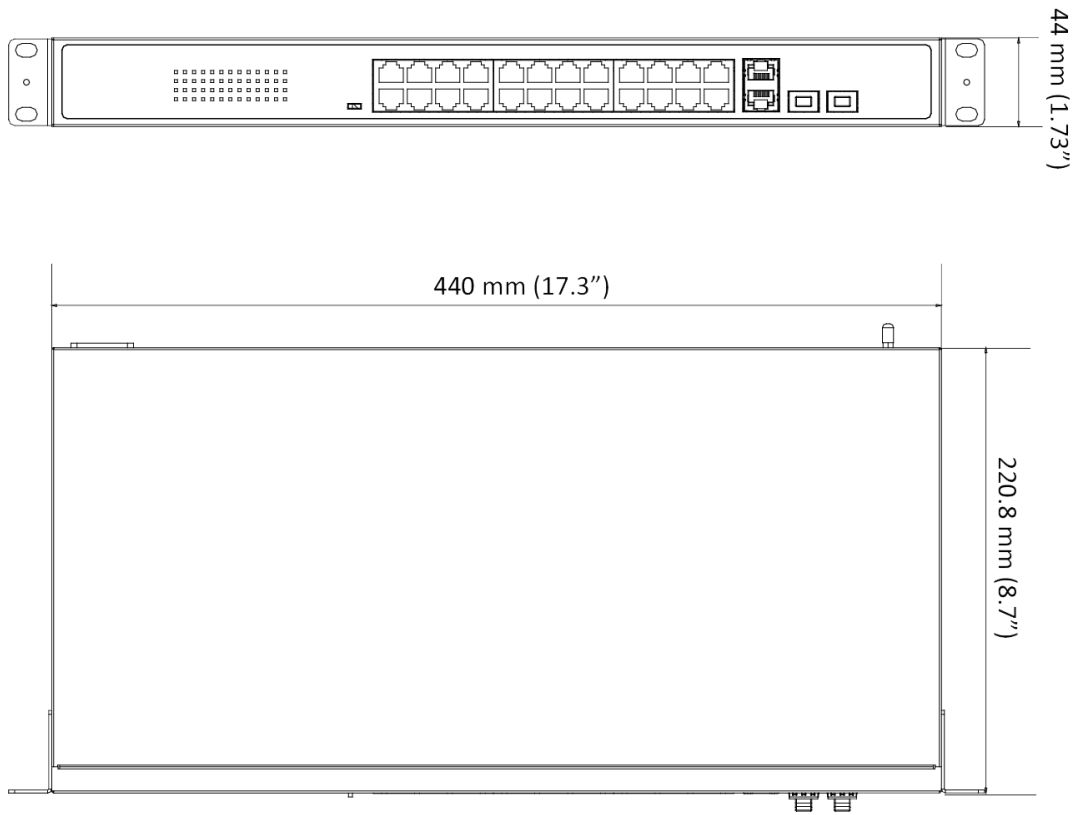
Accesorio opcional

Módulo SFP	tipo de fibra	Conector	Tasa de fecha	Longitud de onda	Distancia
HK-SFP-1.25G-20-1310	fibra única, Modo singular	LC	1250Mbps	Tx1310nm/Rx1550nm	0 a 20 km
HK-SFP-1.25G-20-1550	fibra única, Modo singular	LC	1250Mbps	Tx1550nm/Rx1310nm	0 a 20 km
HK-SFP-1.25G-1310-DF-MM	fibra dúplex, multimodo	LC	1250Mbps	Tx1310nm/Rx1310nm	0 a 1 kilómetro
HK-SFP-1.25G-20-1310-DF	fibra dúplex, Modo singular	LC	1250Mbps	Tx1310nm/Rx1310nm	0 a 20 km

NOTE

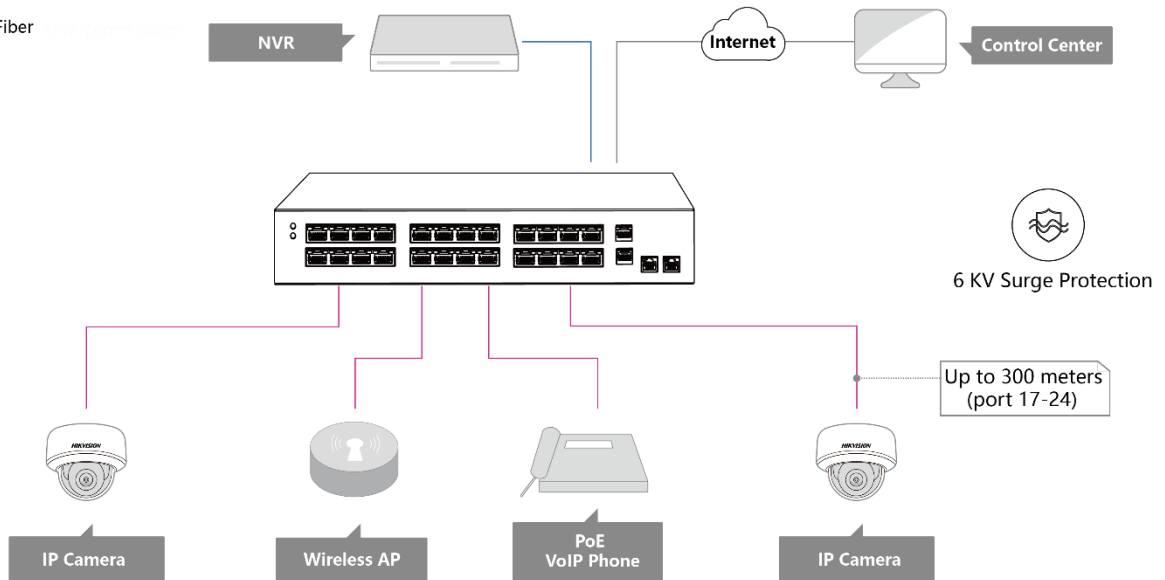
HK-SFP-1.25G-20-1310 tiene que funcionar con HK-SFP-1.25G-20-1550 como pareja.

Dimensión (unidad: mm)



Aplicación típica

- Data
- Power+Data(PoE)
- Optical Fiber



Distributed by



HIKVISION®

Headquarters

No.555 Qianmo Road, Binjiang District,
Hangzhou 310051, China
T +86-571-8807-5998
overseasbusiness@hikvision.com

Hikvision USA
T +1-909-895-0400
sales.usa@hikvision.com

Hikvision Australia
T +61-2-8599-4233
salesau@hikvision.com

Hikvision India
T +91-22-28469900
sales@pramahikvision.com

Hikvision Canada
T +1-866-200-6690
sales.canada@hikvision.com

Hikvision Thailand
T +662-275-9949
sales.thailand@hikvision.com

Hikvision Europe
T +31-23-5542770
sales.eu@hikvision.com

Hikvision Italy
T +39-0438-6902
info.it@hikvision.com

Hikvision Brazil
T +55 11 3318-0050
Latam.support@hikvision.com

Hikvision Turkey
T +90 (216)521 7070- 7074
sales.tr@hikvision.com

Hikvision Malaysia
T +601-7652-2413
sales.my@hikvision.com

Hikvision UK & Ireland
T +01628-902140
sales.uk@hikvision.com

Hikvision South Africa
Tel: +27 (10) 0351172
sale.africa@hikvision.com

Hikvision France
T +33(0)1-85-330-450
info.fr@hikvision.com

Hikvision Kazakhstan
T +7-727-9730667
nikia.panfilov@hikvision.ru

Hikvision Vietnam
T +84-974270888
sales.vt@hikvision.com

Hikvision UAE
T +971-4-4432090
salesme@hikvision.com

Hikvision Singapore
T +65-6684-4718
sg@hikvision.com

Hikvision Spain
T +34-91-737-16-55
info.es@hikvision.com

Hikvision Tashkent
T +99-87-1238-9438
uzb@hikvision.ru

Hikvision Hong Kong
T +852-2151-1761
info.hk@hikvision.com

Hikvision Russia
T +7-495-669-67-99
saleru@hikvision.com

Hikvision Korea
T +82-(0)31-731-8817
sales.korea@hikvision.com

Hikvision Poland
T +48-22-460-01-50
info.pl@hikvision.com

Hikvision Indonesia
T +62-21-2933759
Sales.Indonesia@hikvision.com

Hikvision Colombia
sales.colombia@hikvision.com