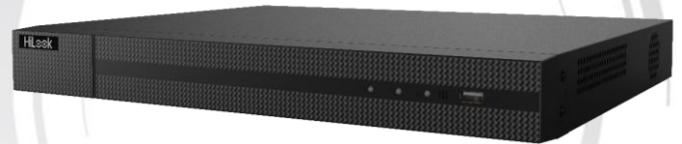


DVR-216U-K2 DVR HD TURBO

Función clave

- Compresión de vídeo H.265 Pro+/H.265 Pro/H.265
- Entrada de vídeo HDTVI/AHD/CVI/CVBS/IP
- Audio por cable coaxial
- Entradas de cámara IP de 32 canales (hasta 8 MP)
- máx. 800 m para transmisión de señal HDTVI de 1080p y 1200 m para 720p
- Hasta 10 TB de capacidad por HDD



Compresión y Grabación

- H.265 Pro+ mejora la eficiencia de codificación y reduce los costos de almacenamiento de datos
- Grabación de canal completo con una resolución de hasta 8 MP

Almacenamiento y reproducción

- 2 interfaces SATA
- Búsqueda inteligente para una reproducción eficiente
- Admite el almacenamiento en la nube de terceros (Dropbox/Google Drive/Microsoft OneDrive)

función inteligente

- Admite múltiples eventos VCA (Análisis de contenido de vídeo) para cámaras IP analógicas e inteligentes
- Admite detección de cruce de línea y detección de intrusión de todos los canales, y detección de cambio de escena repentino de 2 canales

Acceso a red y Ethernet

- HiLookVision y DDNS (Dynamic Domain Name System) para una fácil gestión de la red
- máx. Ancho de banda entrante de 64 Mbps, ancho de banda total de 128 Mbps

Especificación

Modelo	DVR-216U-K2
Protección perimetral¹	
Detección de cruce de línea/ Detección de intrusión	2 canales Modo VCA mejorado activado: 16 canales
Grabación	
Compresión de vídeo	H.265 Pro+/H.265 Pro/H.265/H.264+/H.264
Resolución de codificación	8 MP/5 MP/4 MP/3 MP/1080p/720p/WD1/4CIF/VGA/CIF
Cuadros por segundo	Convencional: 8 MP a 8 fps/5 MP a 12 fps/4 MP a 15 fps/3 MP a 18 fps 1080p/720p/WD1/4CIF/VGA/ CIF a 25 fps (P)/30 fps (N)
	Sub corriente: WD1/4CIF/ CIF@25fps (P)/30fps (N)
Bitrate de vídeo	32 Kbps a 10 Mbps
Doble flujo	Apoyo
tipo de transmisión	Vídeo, vídeo y audio
Compresión de audio	G.711u
Tasa de bits de audio	64 kbps
Vídeo y Audio	
entrada de vídeo IP:	8 canales (hasta 24 canales)
	Modo IP mejorado en: 16 canales (hasta 32 canales), cada uno hasta 4 Mbps
	Resolución de hasta 8 megapíxeles
	Admite cámaras IP H.265+/H.265/H.264+/H.264
Entrada de vídeo analógico	16 canales
	Interfaz BNC (1,0 Vp-p, 75 Ω), compatible con conexión coaxitron
Entrada HDTVI	8 MP, 5 MP, 4 MP, 3 MP, 1080p30, 1080p25, 720p60, 720p50, 720p30, 720p25
Entrada AHD	5 MP, 4 MP, 1080p25, 1080p30, 720p25, 720p30
Entrada HDCVI	4 MP, 1080p25, 1080p30, 720p25, 720p30
entrada CVBS	PAL/NTSC
salida vga	1 canal, 1920 × 1080/60 Hz, 1280 × 1024/60 Hz, 1280 × 720/60 Hz, 1024 × 768/60 Hz
salida HDMI	1 canal, 4K (3840 × 2160)/30Hz, 2K (2560 × 1440)/60Hz, 1920 × 1080/60Hz, 1280 × 1024/60Hz, 1280 × 720/60Hz, 1024 × 768/60Hz
Entrada de audio	1 canal, RCA (2,0 Vp-p, 1 KΩ) y 16 canales mediante cable coaxial
Salida de audio	1 canal, RCA (lineal, 1 KΩ)
Audio bidireccional	1 canal, RCA (2,0 Vp-p, 1 KΩ) (utilizando la entrada de audio)
Reproducción sincronizada	16 canales
Red	
Conexión remota	128
protocolo de red	TCP/IP, PPPoE, DHCP, HiLookVision, DNS, DDNS, NTP, SADP, NFS, iSCSI, UPnP™, HTTPS, ONVIF
Interfaz de red	1, interfaz Ethernet autoadaptativa RJ45 10M/100M/1000M

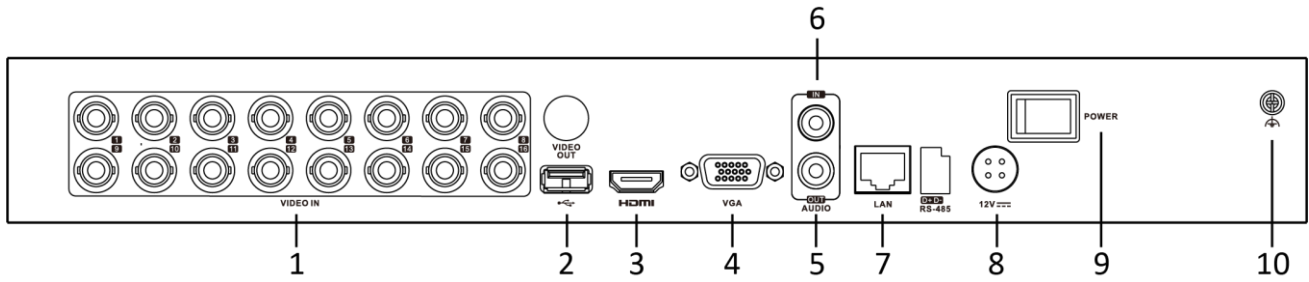
Interfaz auxiliar	
sata	2 interfaces SATA
Capacidad	Hasta 10 TB de capacidad para cada disco
interfaz USB	Panel frontal: 1 × USB 2.0 Panel posterior: 1 × USB 3.0
General	
Fuente de alimentación	12 V CC, 5 A
Consumo (sin disco duro)	≤ 25W
Temperatura de trabajo	- 10 °C a +55 °C (+14 °F a +131 °F)
Humedad de trabajo	10% a 90%
Dimensión (An. × Pr. × Al.)	380 × 320 × 48 mm (15,0 × 12,6 × 1,9 pulgadas)
Peso (sin HDD)	≤ 2 kg (4,4 libras)

Nota:

1: Habilitar el modo VCA mejorado maximizará el número de canales conectables para la protección perimetral (detección de cruce de línea y detección de intrusos), pero deshabilitará la resolución de salida HDMI 2K/4K y la entrada de señal de 8 MP/5 MP/4 MP.

2: El modo IP mejorado puede estar en conflicto con eventos inteligentes (protección perimetral) u otras funciones, consulte el manual del usuario para obtener más detalles.

Interfaz física



No.	Descripción	No.	Descripción
1	Vídeo y Audio en	6	AUDIO EN
2	Interfaz USB	7	Interfaz de red
3	HDMI	8	Fuente de alimentación
4	vga	9	Interruptor de alimentación
5	SALIDA DE AUDIO	10	TIERRA

Modelo disponible

DVR-216U-K2