



WI-PS210G

Puertos 8FE+2GE 48V PoE de largo alcance

Cambiar

con PoE de 8 puertos

Ficha de datos

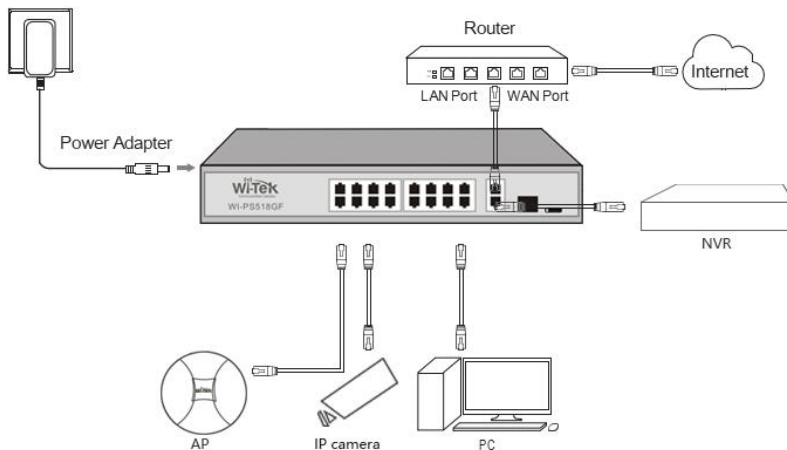
Reflejos

- 8 puertos FE+2 GE con 8 puertos PoE, 2 puertos de enlace ascendente Gigabit
- Admite la función de vigilancia PoE inteligente
- El puerto 1 es compatible con 802.3bt 60W Hi PoE
- Admite alimentación PoE de hasta 30 W para el puerto 2-8
- Admite transmisión PoE de largo alcance de 250 metros
- Compatible con PD compatibles con PoE IEEE 802.3af/at/bt
- Fuente de alimentación interna del adaptador Potencia de salida de 120 W
- Admite VLAN de puerto (aislamiento de puerto)
- Admite la instalación de montaje en pared
- Indicadores LED para LINK/ACT, alimentación, estado PoE, 100 Mbps, 1000 Mbps
- Tabla de direcciones MAC de entrada 4K con autoaprendizaje y autoenvejecimiento

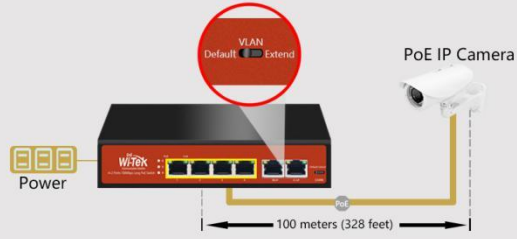
Producto



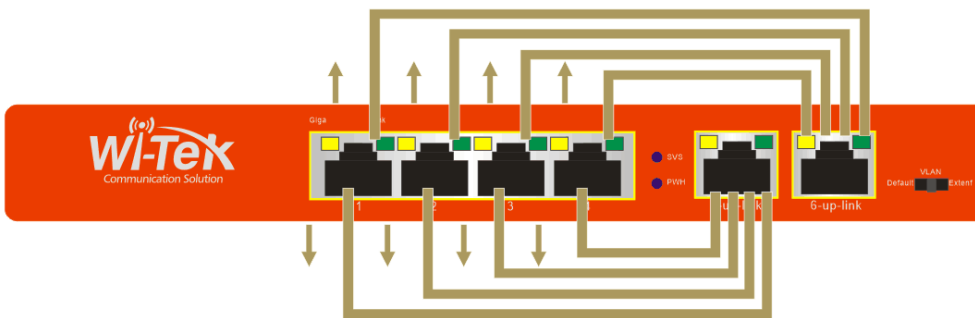
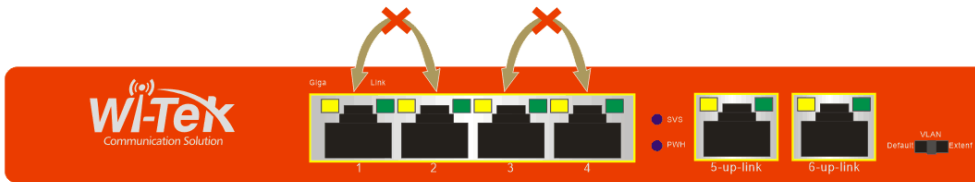
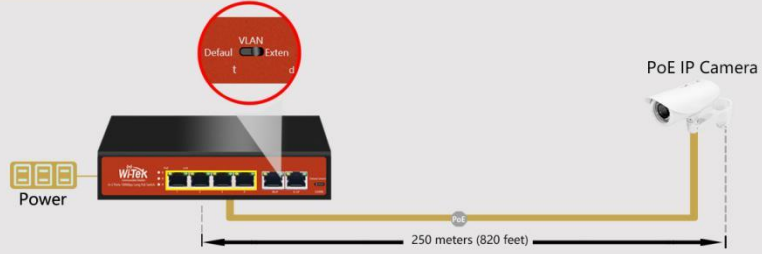
Aplicaciones Típicas



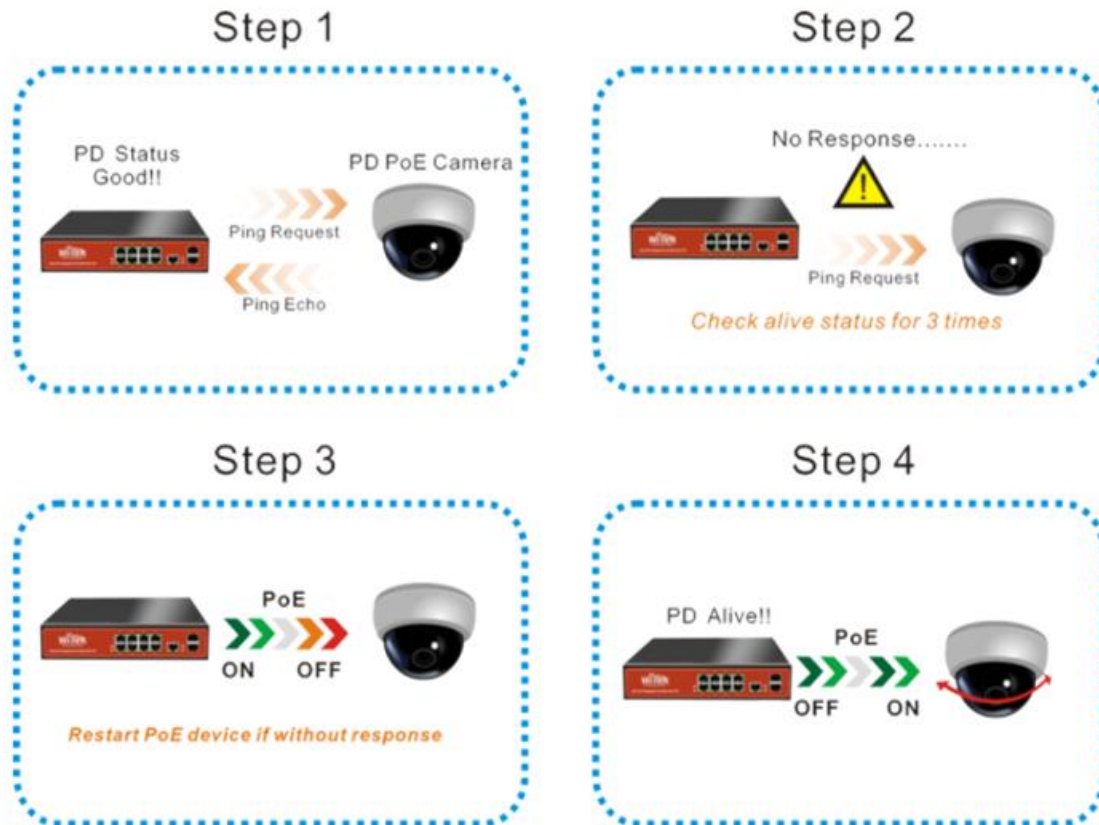
Standard PoE Mode



Extend PoE Mode



Monitors compliant PD with smart watchdog function.



Descripción

que hace este producto

WI-PS210G es un conmutador no administrado de 8*100Mbps+2 puertos gigabit que no requiere configuración y proporciona 8 puertos PoE. El interruptor proporciona una manera fácil de expandir su red cableada. Los 10 puertos admiten auto-MDI/MDIX, lo que elimina la necesidad de preocuparse sobre el tipo de cable a utilizar. Con el modo dúplex completo, el WI-PS210G puede procesar datos a una velocidad de hasta 2000 Mbps, lo que la convierte en una opción ideal para expandir su alta red cableada de alto rendimiento. Además, con tecnología innovadora de eficiencia energética, el WI-PS210G puede ahorrar hasta un 60 % del consumo de energía, lo que lo convierte en un producto ecológico solución para la red de su hogar u oficina. WI-PS210G también es compatible con PoE Watchdog

función que detectará la cámara o el sistema AP inalámbrico detenido y luego reiniciará el puerto PoE dispositivo automático a vivo parado; El primer puerto PoE de WI-PS210G admite salida Hi-PoE de 60 W, para encender fácilmente la cámara PTZ de alta velocidad.

Alto rendimiento

El conmutador Gigabit Ethernet WI-PS210G proporciona negociación automática de 8 10/100Mbps+2 gigabits Puertos RJ45. Todos los puertos admiten la función Auto MDI/MDIX, lo que elimina la necesidad de cruce cables o puertos Uplink. Con arquitectura de conmutación sin bloqueo, WI-PS210G reenvía y filtra paquetes a máxima velocidad de cable para obtener el máximo rendimiento. y IEEE Control de flujo 802.3x para modo Full Duplex y contrapresión para modo Half Duplex aliviar la congestión del tráfico y hacer que WI-PS210G funcione de manera confiable.

Fácil de usar

Las características automáticas de este conmutador Ethernet hacen que la instalación sea plug and play y sin complicaciones. gratis. No se requiere configuración. Auto MDI/MDIX elimina la necesidad de cruce cabos La negociación automática en cada puerto detecta la velocidad de enlace de un dispositivo de red (10, 100,1000 Mbps) y se ajusta de forma inteligente para compatibilidad y rendimiento óptimo.

Especificaciones

CARACTERÍSTICAS DEL EQUIPO	
Interfaz	8 puertos RJ45 de 10/100 Mbps 2 puertos RJ45 de 100/1000 Mbps
Red <small>Medios de comunicación</small>	10/100/1000 BASE-TX: UTP categoría 5 o mejor

CARACTERÍSTICAS DEL EQUIPO	
	(máximo 100m)
Cantidad de ventiladores	sin ventilador
Energía Presupuesto	120W
Interno Energía Suministro	CA110-240V 50/60Hz
Puertos PoE (RJ45)	Estándar: compatible con 802.3 af/at/bt Puertos PoE: Puerto 1- Puerto 8
plano posterior Banda ancha	5,6 Gbps
Dirección MAC Mesa	4K
Paquete Reenvío Calificar	4.1Mpps
Buffer	768Kb
Jumbo Marco	10240 bytes
Dimensiones	210 mm * 150 mm * 35 mm <small>(Largo*Ancho*Alto)</small>
Proteccion Nivel	Protección contra rayos 6KV 6KV ESD Descarga de contacto

FUNCIONES DE SOFTWARE	
Transmisión Método	Almacenamiento y reenvío
Avanzado Funciones	Función de prioridad Autoaprendizaje y envejecimiento automático de direcciones Mac Almacenamiento y reenvío Control de flujo IEEE 802.3x para modo dúplex completo Contrapresión para Half-duplex Modo

OTROS	
Certificación	CE, FCC, RoHS
Paquete Contenido	Conmutador POE Línea eléctrica Kit de montaje en pared Libro guía/Tarjeta de garantía
Ambiente	Temperatura de funcionamiento: - 10°C~55°C



WIRELESS-TEK TECHNOLOGY LIMITED
 www.wireless-tek.com
 Email: sales@wireless-tek.com
 Technical Support: tech@wireless-tek.com