

Serie DS-K2600

Controlador de acceso a la red

El controlador de acceso de la serie DS-K2600 está diseñado con la última estructura con interfaz de comunicación TCP/IP y RS485. Los datos de comunicación están encriptados para mejorar la seguridad del sistema. El controlador también admite la operación fuera de línea y está diseñado con un interruptor a prueba de manipulaciones.



MODELOS

Controlador de acceso de una sola puerta DS-K2601

Controlador de acceso de dos puertas DS-K2602

Controlador de acceso de cuatro puertas DS-K2604

PRINCIPALES CARACTERÍSTICAS

- Comunicación de red TCP/IP con procesador de alta velocidad de 32 bits, con interfaz de red autoadaptable. Los datos de comunicación están encriptados para garantizar la seguridad de la información.
- El reconocimiento y almacenamiento del número de tarjeta con un máximo de 20 dígitos
- Almacenamiento masivo con 100 000 (se puede expandir a 200 000) información de tarjetas y 300 000 (se puede expandir a 600 000) eventos de control de acceso
- Admite función de enclavamiento de puertas múltiples (DS-K2602 y DS-K2604), función anti-passback, función de tarjeta múltiple, función de primera tarjeta, función de supertarjeta y función de supercontraseña
- Función de actualización en línea y control remoto en línea
- **control de las puertas**
 - Admite la carga de eventos de alarma (incluida la alarma a prueba de manipulaciones, la alarma de puerta no segura, la alarma de entrada forzada, la alarma de puerta retrasada, la alarma de tarjeta y código de coacción, la alarma de lista negra y la alarma de alarma de intentos de deslizamiento de tarjeta no válidos)
 - Alarma de intentos de cortocircuito y alarma de intentos de circuito abierto
 - Admite entrada de alarma de zona Admite interfaz RS485 e interfaz Wiegand para acceder al lector de tarjetas. La interfaz Wiegand es compatible con W26/W34 y es perfectamente compatible con lectores de tarjetas de terceros con interfaz Wiegand
 - Admite varios tipos de tarjetas, como normal/deshabilitado/lista negra/patrulla/invitado/coacción/

- súper tarjeta, etc
- Admite batería de reserva
- Varios indicadores para mostrar diferentes dispositivos - estado
- Vigilancia del estado de funcionamiento del dispositivo
- Soporta hora sincronización vía PNT, - detección
- Los datos se pueden guardar de forma permanente cuando el controlador de acceso está apagado
- método manual o automático

APLICACIÓN TÍPICA

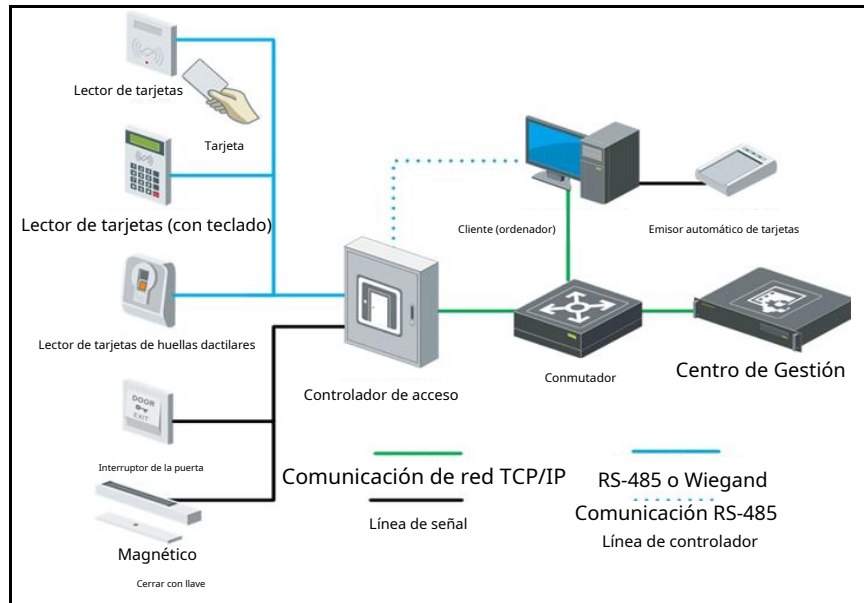
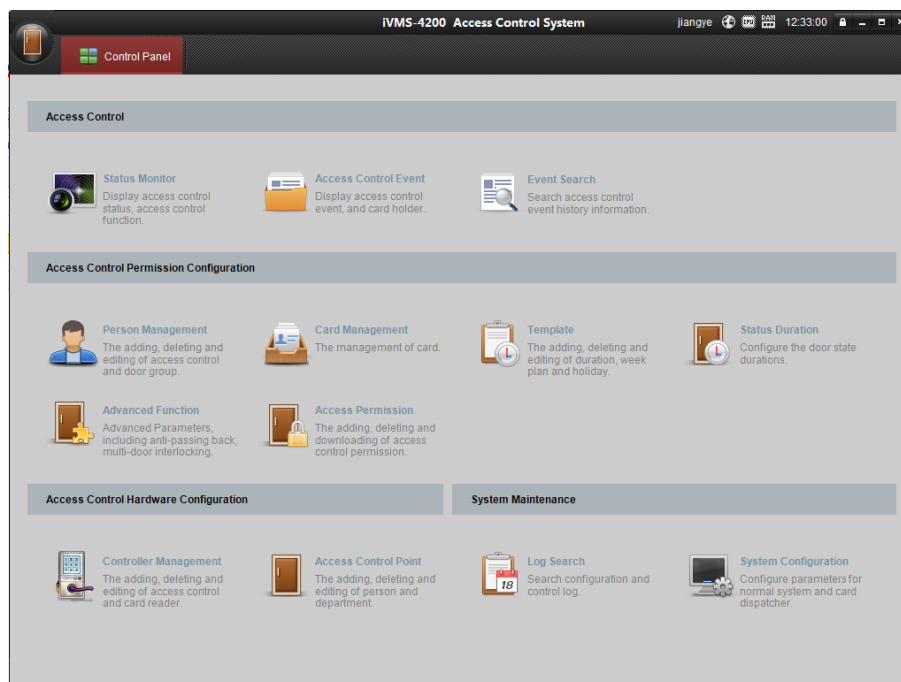


Gráfico topológico



Interfaz de software de cliente

ESPECIFICACIÓN

| Modelo | DS-K2601 | DS-K2602 | DS-K2604 |
|---|--|--|--|
| Tensión de trabajo | CC 12V/1A | CC 12V/1A | CC 12V/1A |
| Disipación de potencia (con carga) | ≤50W | ≤100W | ≤100W |
| Disipación de potencia (Sin carga) | ≤4W | ≤4W | ≤4W |
| Procesador | 32 bits | 32 bits | 32 bits |
| Capacidad | 16M | 16M | 16M |
| <small>enlace ascendente</small> Comunicación Interfaz | TCP/IP, RS-485 | TCP/IP, RS-485 | TCP/IP, RS-485 |
| <small>enlace descendente</small> Comunicación Interfaz | RS-485, Wiegand (W26/W34) | RS-485, Wiegand (W26/W34) | RS-485, Wiegand (W26/W34) |
| Almacenamiento | Información de las tarjetas: 100.000 (200.000 Ampliable) Eventos de control de acceso: 300.000 (600.000 Ampliable) | Información de las tarjetas: 100.000 (200.000 Ampliable) Eventos de control de acceso: 300.000 (600.000 Ampliable) | Información de las tarjetas: 100.000 (200.000 Ampliable) Eventos de control de acceso: 300.000 (600.000 Ampliable) |
| Indicador LED | Estado de la fuente de alimentación, Estado de la comunicación, Estado de trabajo | Estado de la fuente de alimentación, Estado de la comunicación, Estado de trabajo | Estado de la fuente de alimentación, Estado de la comunicación, Estado de trabajo |
| Reloj incorporado | Sí | Sí | Sí |
| Tarjeta Accesible Lector | 2 lectores de tarjetas (interfaz RS485), 2 lectores de tarjetas (interfaz Wiegand) | 4 lectores de tarjetas (interfaz RS485); 4 lectores de tarjetas (interfaz Wiegand) | 8 lectores de tarjetas (interfaz RS485), 4 lectores de tarjetas (interfaz Wiegand) |
| Interfaz de entrada | Entrada de alarma × 4, Sensor de puerta × 1, Botón de salida × 1, Entrada de caja × 2, Tamper Alarma × 1 | Entrada de alarma × 4, Sensor de puerta × 2, Botón de salida × 2, Entrada de caja × 4, Alarma de sabotaje × 1 | Entrada de alarma × 4, Sensor de puerta × 4, Botón de salida × 4, Entrada de caja × 8, Tamper Alarma × 1 |
| Interfaz de salida | Relé de bloqueo × 1, Relé de alarma × 2 | Relé de puerta × 2, Relé de alarma × 4 | Relé de bloqueo × 4, Relé de alarma × 4 |

| Modelo | DS-K2601 | DS-K2602 | DS-K2604 |
|-----------------------------------|---|---|---|
| Trabajando Temperatura | - 20°C a +65°C (-4 °F a +149 °F) | - 20°C a +65°C (-4 °F a +149 °F) | - 20°C a +65°C (-4 °F a +149 °F) |
| Trabajando Humedad | 10% a 90% (sin condensación) | 10% a 90% (sin condensación) | 10% a 90% (sin condensación) |
| Dimensiones (L×An×Al) | 370 mm x 345 mm x 90 mm (14,6" x 13,6" x 3,5") | 370 mm x 345 mm x 90 mm (14,6" x 13,6" x 3,5") | 370 mm x 345 mm x 90 mm (14,6" x 13,6" x 3,5") |
| Certificación | CE, FCC | CE, FCC | CE, FCC |